

Ruskon varhaiskasvatuksen ja perusopetuksen selvitys
2021-2031



PERUSOPETUKSEN JA LIIKUNTATILOJEN OSUUS

Juho Innanen

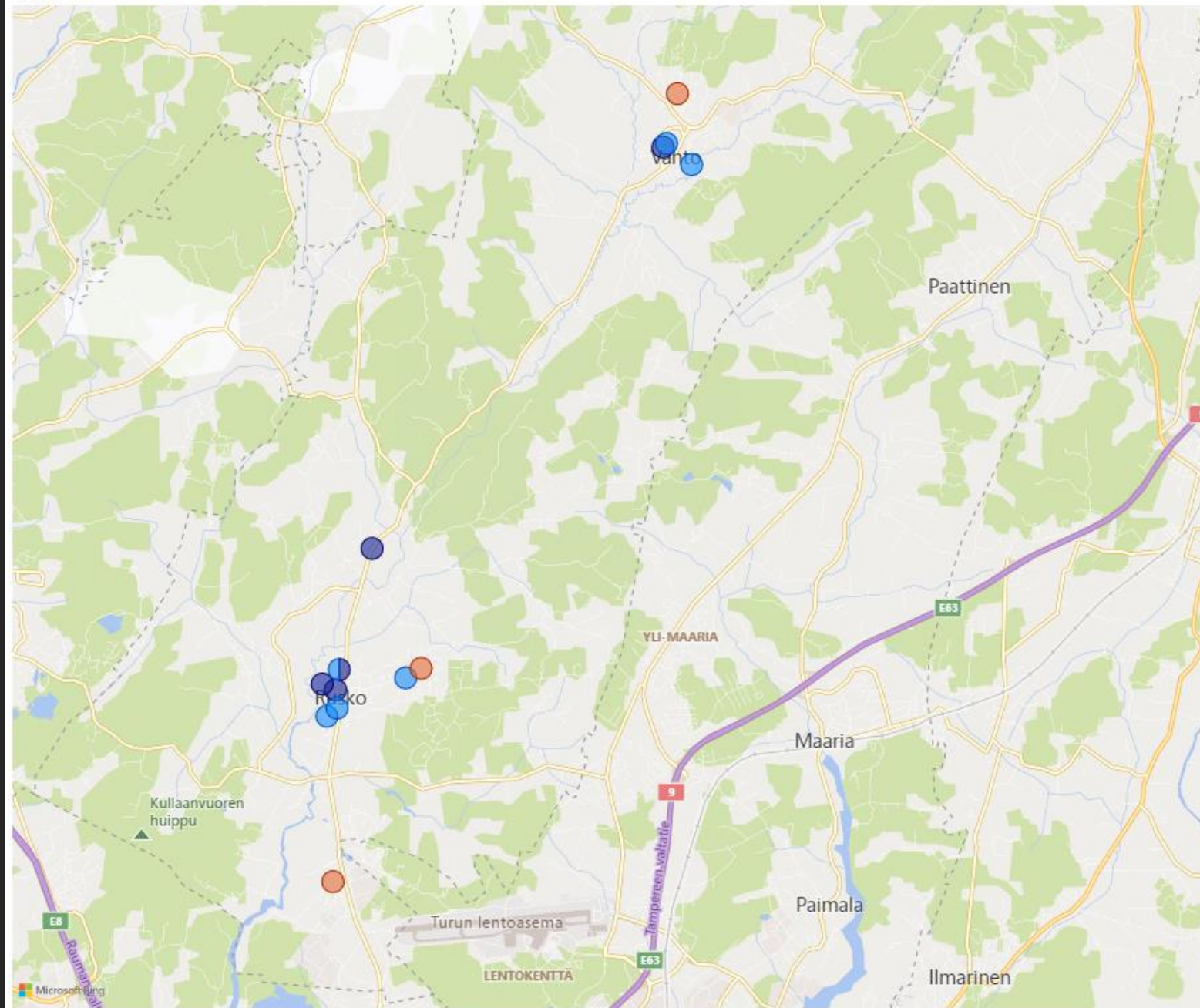
Vertikal Oy

Luovutettu versio 15.6.2022

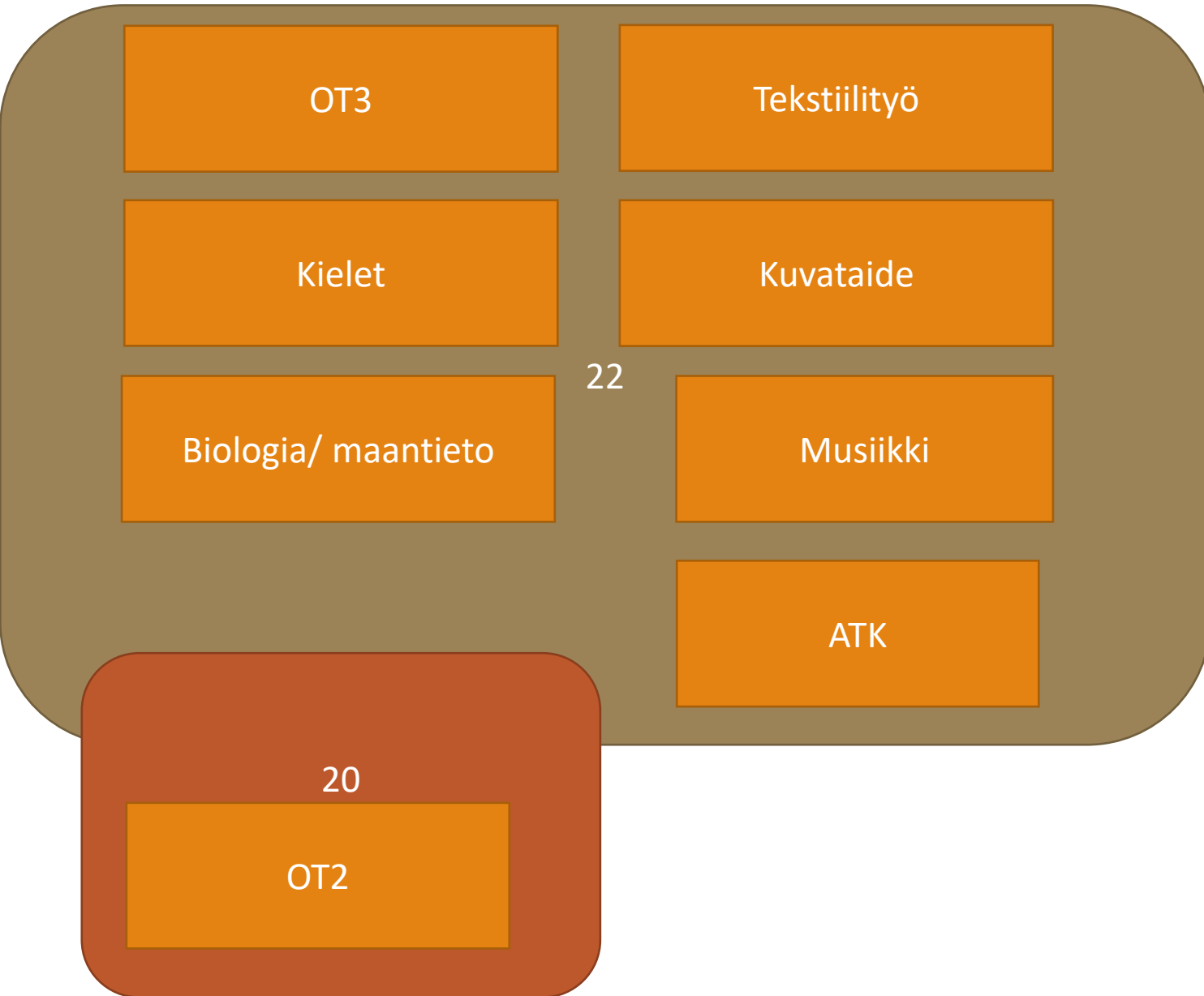


Palveluverkko

Tyyppi ● Koulu ● PPH ● PVK

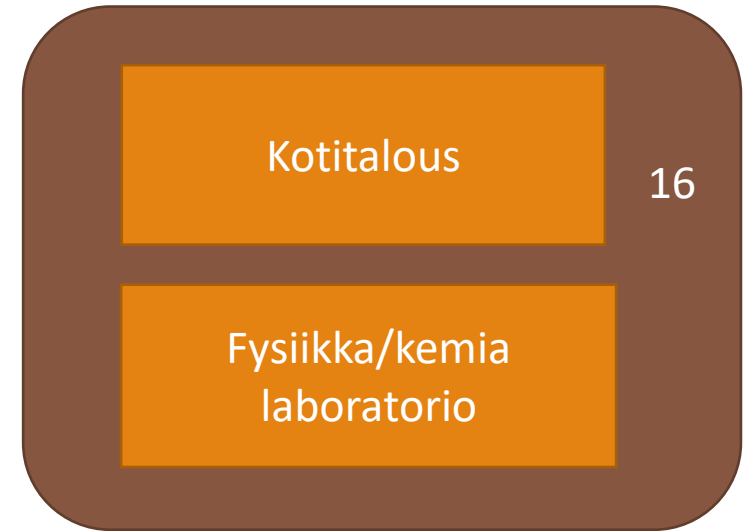


Kapasiteetit: Laskentamallin kuvaus



Tekninen työ

Laaja-alainen erityisopetus



OT1

Liikuntasali

Toimipisteiden kapasiteetti, alakoulut

| Koulu | Maksimikapasiteetti | Nykyinen oppilasmäärä,yht | Täyttöaste | Tilaa käyttämättä | Kommentit |
|---------------------|---------------------|---------------------------|------------|-------------------|--|
| Hiidenvainion koulu | 152 | 163 | 107 % | -11 | lisäksi tila 22 oppilaalle Maunun koululta ainakin 2025 asti käytettävissä |
| Kirkonkylän koulu | 264 | 159 | 60 % | 105 | |
| Laukolan koulu | 216 | 173 | 80 % | 43 | 2 luokkaa päiväkodin väistönä hetkellisesti |
| Merttelän koulu | 88 | 76 | 86 % | 12 | |
| Yht. | 720 | 571 | 79 % | 149 | |

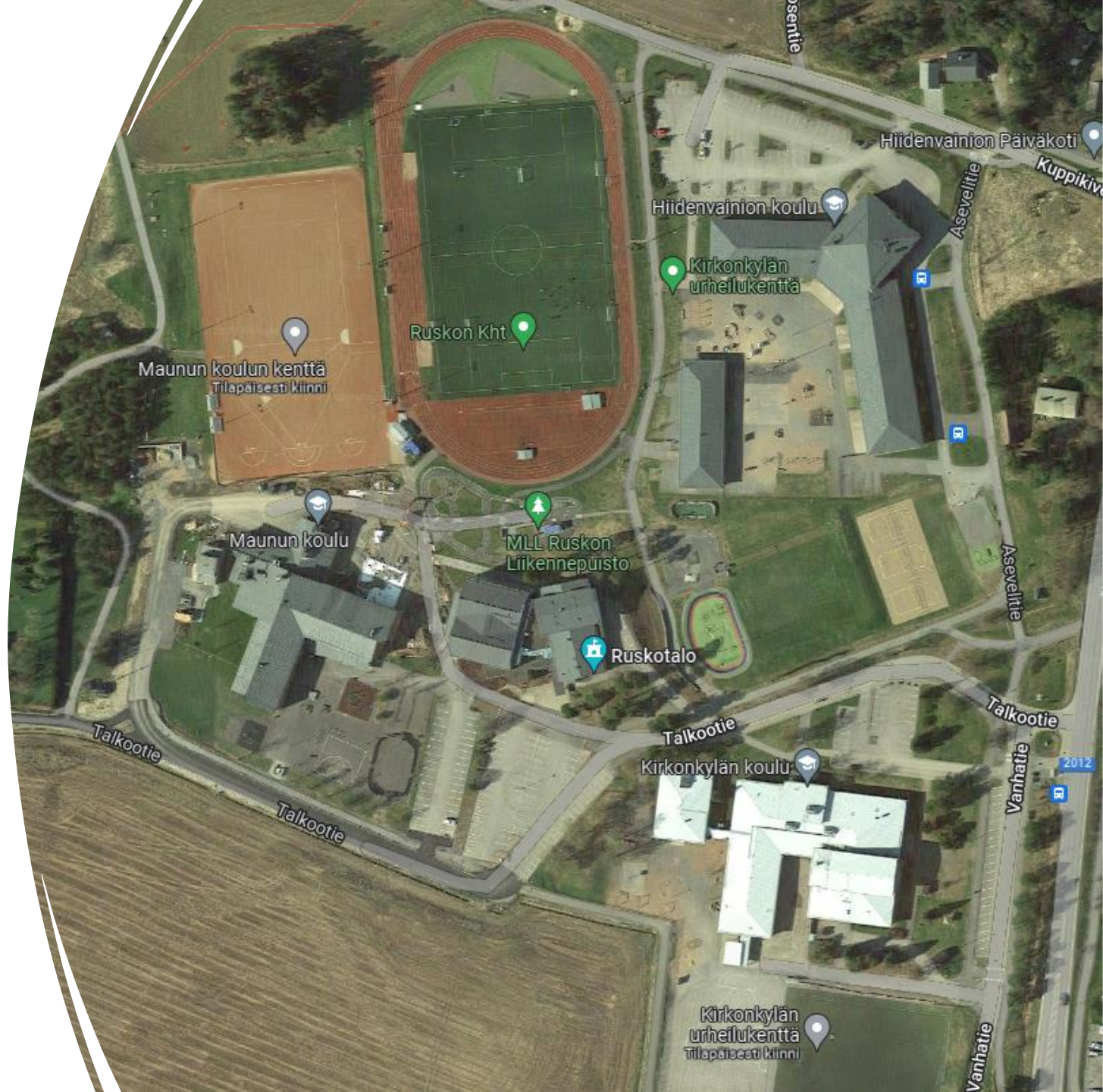
Maunun koulu kapasiteetti

- Maunun koulu maksimissaan 2026-2027: 5*3 ryhmää. Kapasiteetti ainakin n. 330 oppilasta.
- Nykyisin(2021-2022) 249 oppilasta



Liikuntatilojen riittävyys

- Kirkonkylän koulun liikuntasalissa on vain muutama vapaa aika, jotka menevät kolmosille kun palaavat väistöstä
- Tarvitaan todennäköisesti lisätilaa jos laajennutaan kolmisarjaiseksi kouluksi (liikuntaa 35h + valinnaiset vrt 30h käytettävissä)
- Lisää liikuntatilaa olisi luonnollisin järjestää ruskotalon laajenukseen
- Samalla saataisi tilat kokopitkään sali bandykenttään ja tilat palvelisivat myös iltakäyttöä



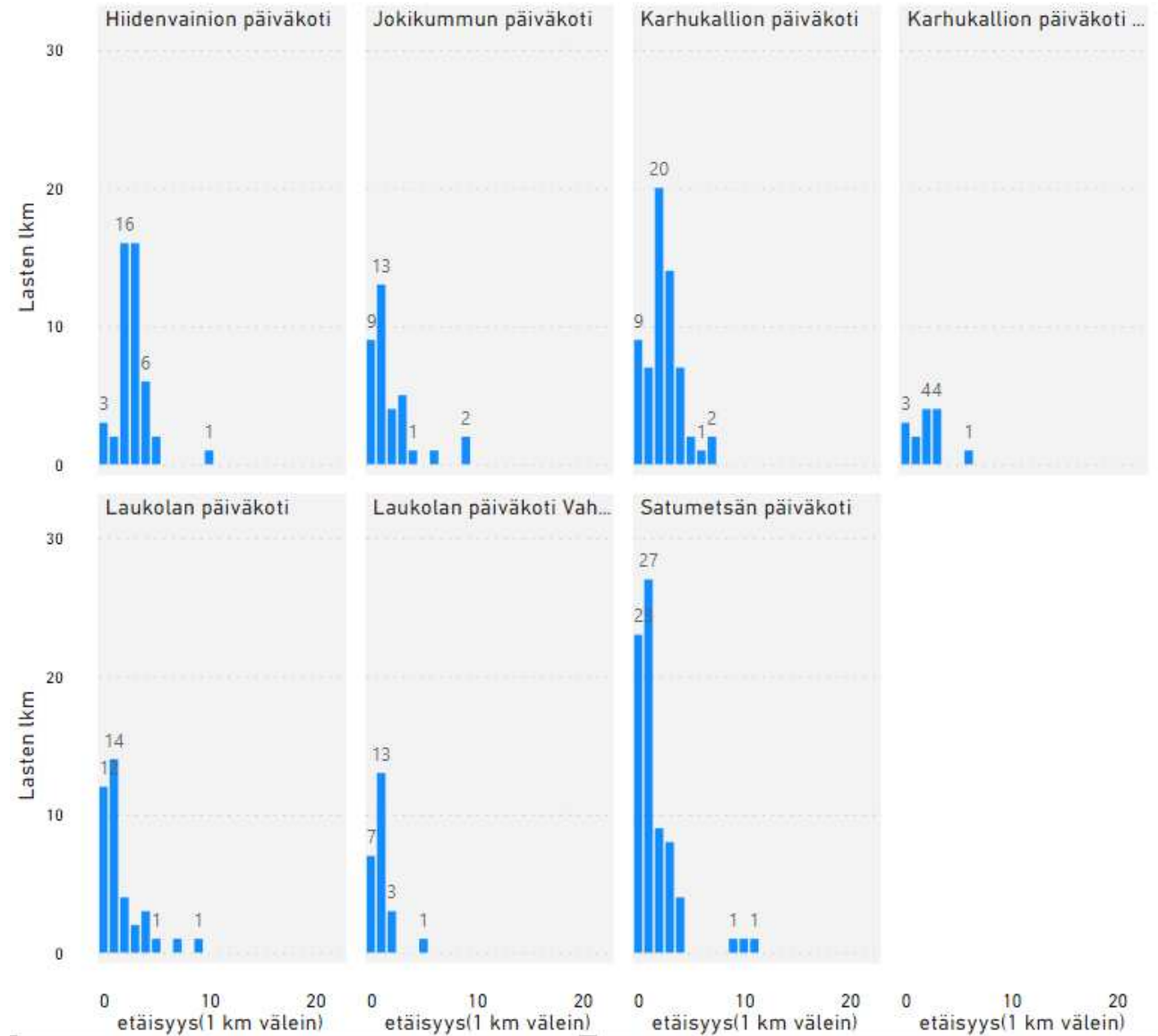
Lasten ja oppilaiden määrät ja keskimääräiset etäisyydet

| Lasten lkm | | | | |
|---------------------------------|------------|-----------|------------|-------------|
| PVK | Koulu | PPH | PVK | Yhteensä |
| Maunun koulu | 248 | | | 248 |
| Laukolan koulu | 173 | | | 173 |
| Hiidenvainion koulu | 163 | | | 163 |
| Ruskon Kirkonkylän koulu | 159 | | | 159 |
| Merttelän koulu | 76 | | | 76 |
| Satumetsän päiväkoti | | | 74 | 74 |
| Karhukallion päiväkoti | | | 62 | 62 |
| Hiidenvainion päiväkoti | | | 46 | 46 |
| Laukolan päiväkoti | | | 38 | 38 |
| Jokikummun päiväkoti | | | 35 | 35 |
| Laukolan päiväkoti Vahdontie | | | 24 | 24 |
| Karhukallion päiväkoti Vanhatie | | | 14 | 14 |
| Yhteensä | 819 | 13 | 293 | 1125 |

Palvelu ● Koulu ● PVK



Päiväkodit: etäisyys



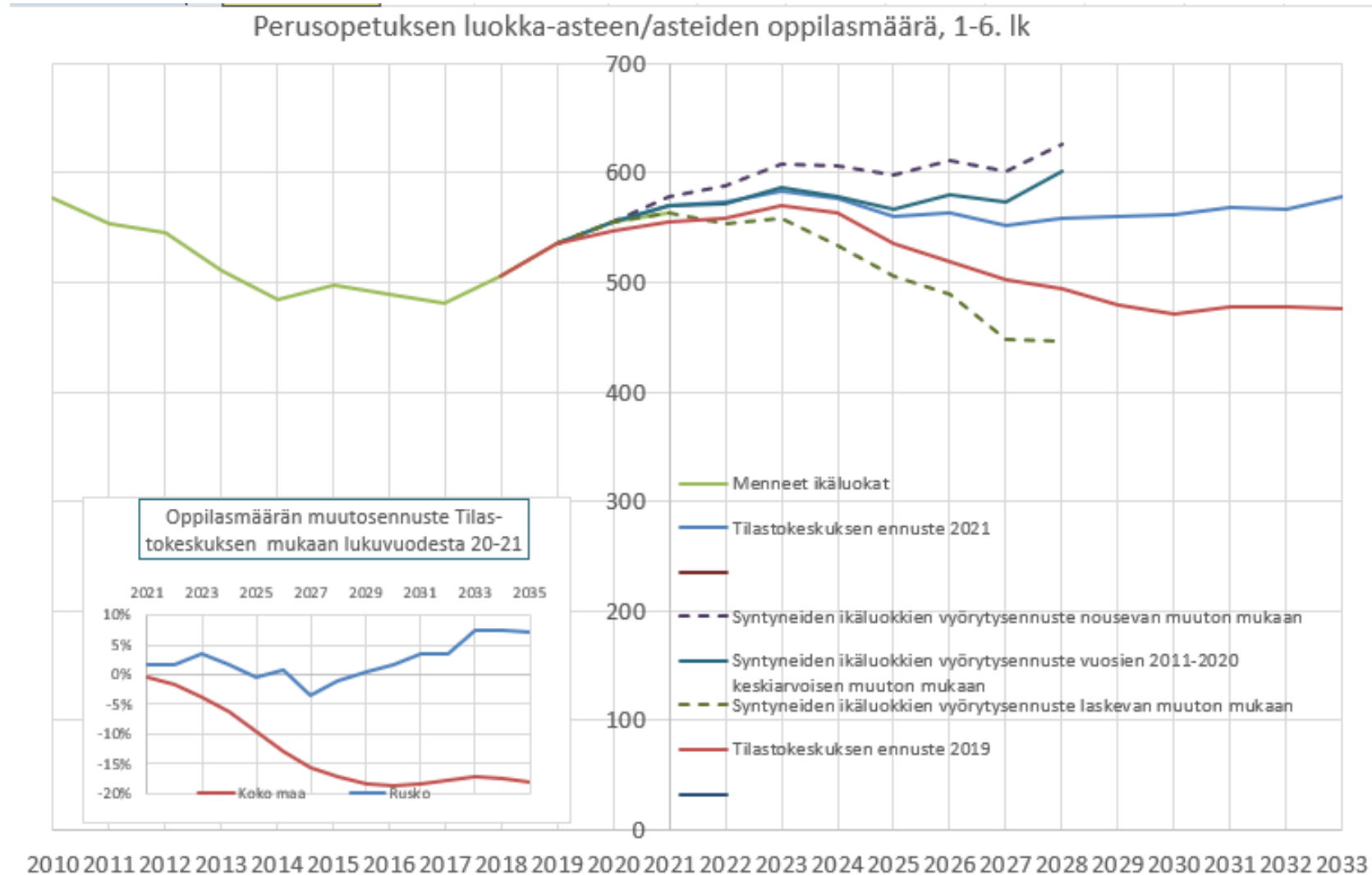
Merttelä

- **Vaihtoehto 1:** Merttelän oppilaaksiottoalueelta koulun aloittavat lapset vastaisuudessakin Ruskon keskustaajaman kouluun
 - Pedagogisesti ja taloudellisesti on opetuksen järjestäminen haasteellista Merttelän lähialueen oppilasmäärillä
 - Huoltajakyselyssä vain 6 ikäluokasta olisi halukkaita aloittamaan Merttelän koulussa
 - Merttelän koulurakennus voisi olla kylän harraste / kerhotilana, ja väistönä tarvittaessa
 - Ongelma kouluverkossa on Merttelän koulun ylläpitämiseksi riittämätön lapsikehitys alueella ja huoltajien haluttomuus riittävässä määrin siirtää lapsiaan keskustasta kouluun
-
- **Vaihtoehto 2:** Selvitykset, korjaukset ja brändäys luontokouluna, halukkaat keskustasta, n. 50 oppilaan koulu
 - Liikunnallinen koulu luonnon helmassa
 - Pieni yhteisö, jossa kaikki tuntevat toisensa
 - Olisiko tänne mahdollisuus sijoittaa erityisluokkia, esiopetusta? 0-1?
 - Kaavoituksessa on luvassa lisää tontteja itään Ketunluolan alueelle 9723 k-m, 33 as rak., 115 as, ei toki aivan Merttelän lähistölle. Voidaan arvioida että perusopetukseen tulisi tältä uudelta alueelta n. 25 oppilasta lisää.

Merttelä suositus

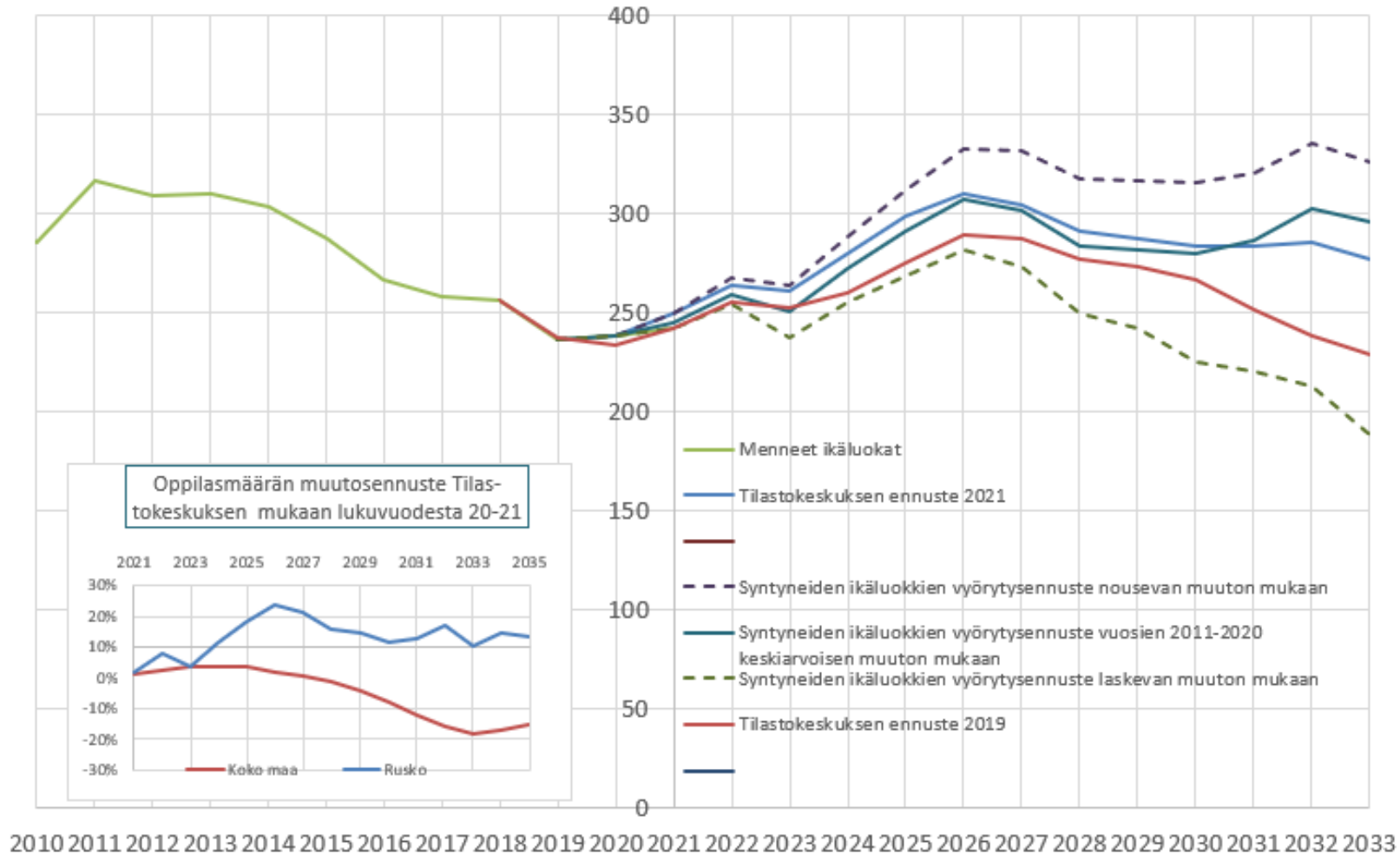
- Merttelän luonnollisen oppilaaksiottoalueen väestökehitys ei näytä tukevan rakennuksen ylläpitoa kouluna.
 - Syksy –21 kysely: n. 5-7 opp ikäluokat/v lähivuosina
 - Kaavoitus ja rakentaminen ei sijoitu lähistölle
- Merttelään ei ole otettu ykkösiä lukuvuodeksi 2021
- Tarve väistötilana poistuu Maunun koulun remontin valmistuttua
- Oppilasennusteiden perusteella Merttelän koulun jatkaminen vaatii yhden luokanopettajan rekrytoinnin
- Suositus: oppilaat keskitetään keskustaan ja Merttelän koulurakennukselle etsitään muuta käyttöä esim. väistötilana, varhaiskasvatuksessa, kerhona, nuorisotilana tai muuna kuntalaisia palvelevana tilana
- Ratkaisu Merttelän tulevasta käytöstä on tehtävä jo syksynä 2022, ennen seuraavan kevään oppilaaksioton alkua. Käytännössä tämä tarkoittaa sitä, että Merttelässä koulutoimintaa ei toistaiseksi järjestettäisi.

1-6. lk oppilasennuste



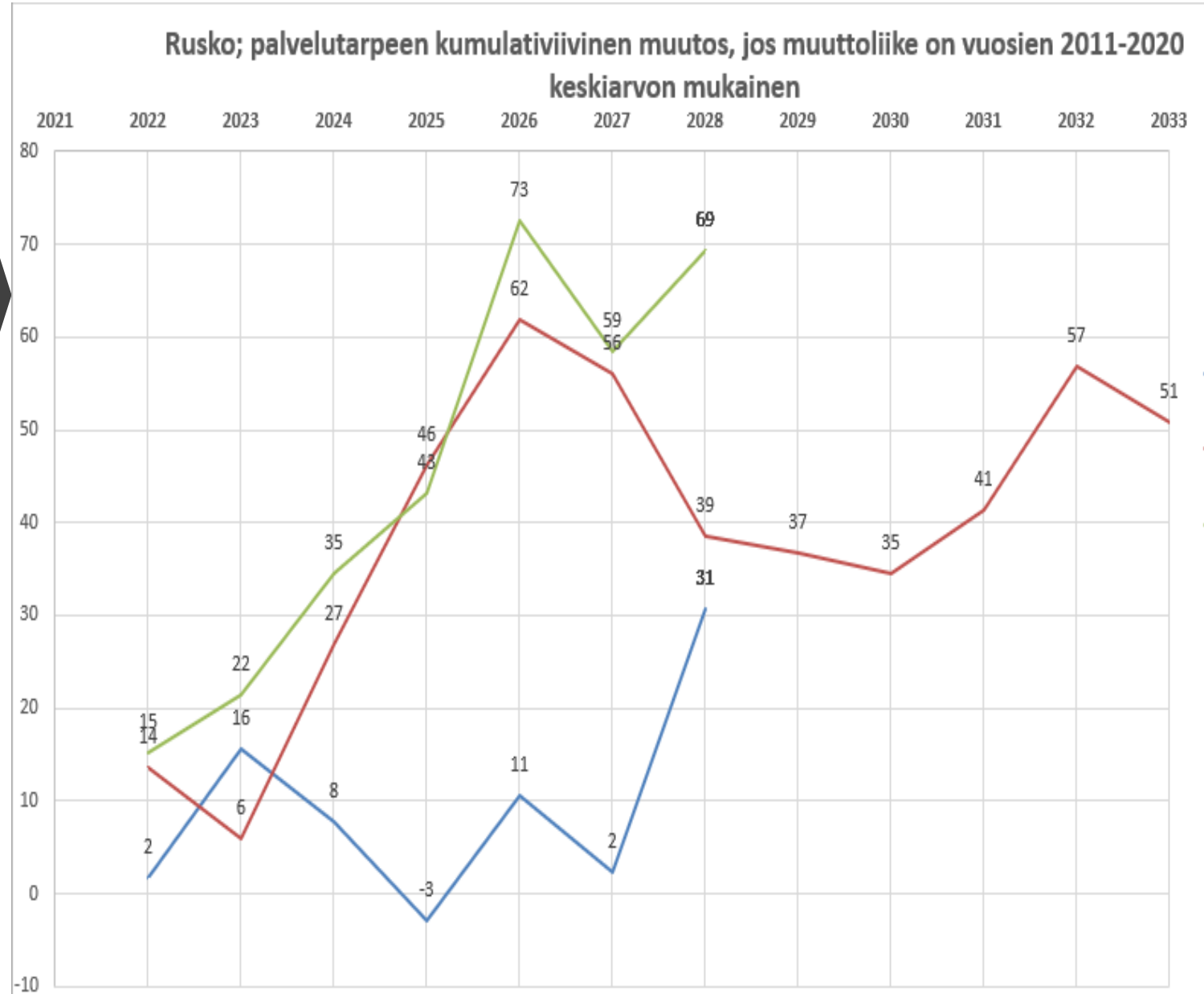
7-9. lk oppilasennuste

Perusopetuksen luokka-asteen/asteiden oppilasmäärä, 7-9. lk



Ennusteet muuttoliike huomioiden

- Huippu vuonna 2025-2026, jolloin yläkouluun siirtyy isoja ikäluokkia
- Alakoulun osalta kehitys maltillisempaa
- Jos katsotaan pitkälle (10-15 v), voi alakoulun oppilasmäärä olla n. 40 oppilasta enemmän, jotka mahtuvat nykyisiin kouluihin



Asuminen



Vuosi

- 2015
- 2016
- 2017
- 2018
- 2019
- 2020

Alla olevissa kuudessa tietoruudussa on jokaisessa kaikkien valittujen vuosien ja postinumeroalueiden summa tai keskiarvo

Omistusasunnossa asuvat taloudet.
Summa yhteensä

2 283

Vuokra-asunnossa asuvat taloudet.
Summa yhteensä

179

Muissa asunnoissa asuvat taloudet.
summa yhteensä

38

Asumisväljyys. Asuinpinta-ala henkeä
kohti neliömetreinä. Keskiarvo

46,80

Talouden keskikoko. Henkilöitä
taloudessa. Keskiarvo

2,50

Taloudet yhteensä

2 500

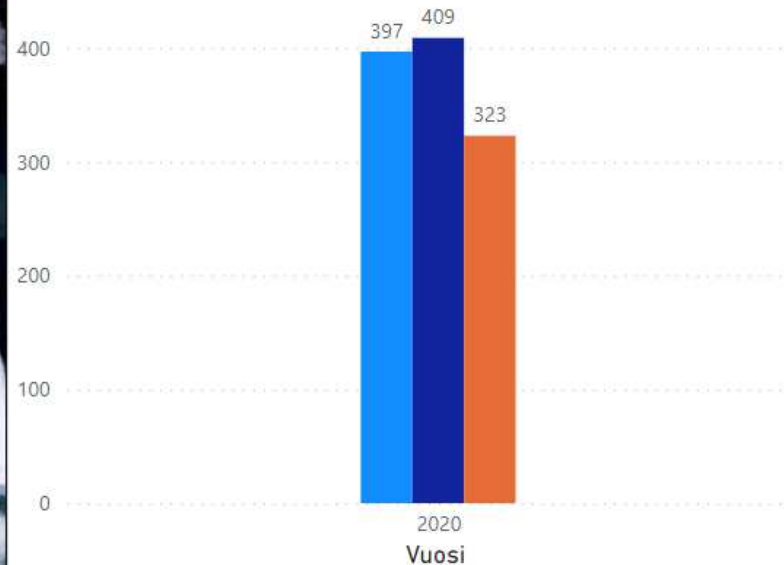
Postinumeroalue

rsu

- 00890 Östersundom (Helsinki)
- 98600 Kursu (Salla)
- 21310 Vahto (Rusko)
- 21290 Rusko (Rusko)

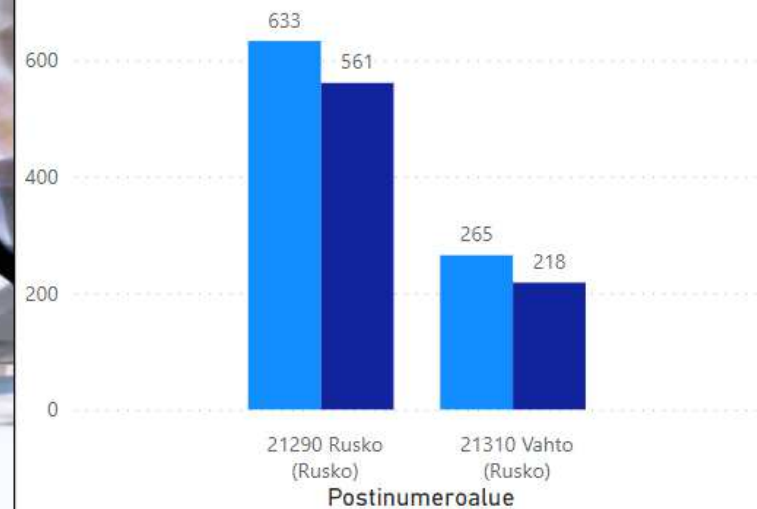
Taloudet, joissa on lapsia. Lukumäärä

Alle kouluikäisten lasten t... Kouluikäisten lasten ... Teini-ikäisten las...



Taloudet, joissa kaikki ovat aikuisia, ja taloudet, joissa on vähintään yksi yli 65-vuotias. Kaikkien valittujen vuosien keskiarvo

Keskiarvo: Aikuisten taloudet Keskiarvo: Eläkeläisten taloudet.



Johtamisrakenne

- Oppilasmäärältään tämän kokoluokan kunnassa koulutoimea johtaa yleensä sivistysjohtaja
 - Sivistysjohtajan tehtäviin voi näissä kunnissa kuulua myös kulttuuria ja liikuntaa
 - Koska kulttuuri ja liikunta on ruskossa hyvinvoinnin palvelualueella, voisi varhaiskasvatusjohtaja + koulutus/opetusjohtaja olla harkittava rakenne
- Ruskon johtamisrakenne vakajohtaja + johtava rehtori on poikkeuksellinen
- Hallinnollisen yhtenäiskoulun perustamista Vertikal ei suosittele
- Laukola: koulunjohtaja vai rehtori ?
- Kirkonkylä + Hiidenvainio, Maunu: 2 rehtoria

Yhtenäiskoulun kustannukset ja järjestelyistä

- Rehtorien palkkaan vaikuttaa asteikoittain nk. palkkaperusteryhmät, jotka määräytyvät sen perusteella kuinka monta päätoimista opettajaa tai yläkoulussa luokka-asteen alkavaa 32 oppilasta on. Myös erityisluokat tuovat PPR:iä.
- Yhtenäiskoulun tapauksessa kummankin rehtorin ppr määräytyy yhtenäiskoulun yhteenlasketun kokonaisuuden mukaan.
- Kummankin rehtorien hinnoittelutunnukset nousisivat ylimpään luokkaan ja tehtävät pysyisivät olennaisilta osiltaan samoina.
- Ja opetusvelvollisuudet pienenisivät, eli nämä tunnit menisivät jollekin opettajalle.
- Eurojen osalta haarukassa 1000-1500e/kk lisää palkkarahaa tarvittaisi. 20 000/vuosi. Tähän vielä lisäksi opetusvelvollisuuden pienemisestä johtuen tunnit jollekin opettajalle.
 - Samalla rahalla saataisiin esim. jokaiselle ykkös- ja kakkosluokkalaiselle yksi lisätunti liikuntaa
- Alakoulun opettajien käyttö yläkoulussa: Luovuttaisiko jakotunneista?
- Yläkoulun opettajien käyttö kielten ja/tai taito- ja taideaineiden opetuksessa: kokonaismäärä opettajia säilyy samana ellei voimakkaasti lisätä ylitunteja

Talous

- Oppilashinta henkilöstömenojen osalta tasainen koulujen kesken
- Mikäli oppilasmäärä laskee, niin oppilashinta nousee
- Yläkoulun kustannukset ovat luonnollisesti korkeammat kuin alakoulun, koska oppilaille järjestetään enemmän viikkotunteja (30 vrt 23,2. Opetuksen järjestää aineenopettaja pienemmällä opetusvelvollisuudella(21,5) ja suuremmalla palkalla kuin luokanopettaja.

Tilojen ilta- ja viikonloppukäyttö



- Tiedot on kerätty Timmi-ajanvarausjärjestelmästä
- Otettiin kolme tarkasteluviikkoa (alkaen 13.9.2021, 11.1.2022, 4.4.2022)
- Taulukoitiin tilojen käyttö
- Hiidenvainion ja Merttelän tilat iltaisin varattavissa klo 17 alkaen, muissa kouluissa klo 15
- Ruskotalon jaettava sali tarkasteltu yhtenä tilana vaikka vain puolet tilasta olisi varattu
- Jatkotarkastelussa tilojen käyttöä katsottiin myös tuntitasolla

Sisäliikuntapaikkojen koot

LAUKOLAN KOULUN LIIKUNTASALI

| PERUSTIEDOT | LISÄTIEDOT |
|----------------------------------|------------|
| Kentän leveys m | |
| 16 | |
| Kentän pituus m | |
| 28 | |
| Liikuntapinta-ala m ² | |
| 450 | |
| Pintamateriaali | |
| Puu | |
| Tilan korkeus m | |
| 7 | |

RUSKON KIRKONKYLÄN KOULUN LIIKUNTASALI

| PERUSTIEDOT | LISÄTIEDOT |
|----------------------------------|------------|
| Kentän leveys m | |
| 16 | |
| Kentän pituus m | |
| 28 | |
| Liikuntapinta-ala m ² | |
| 450 | |
| Pintamateriaali | |
| Muovi / synteettinen | |
| Tilan korkeus m | |
| 7 | |

RUSKOTALON LIIKUNTASALI

| PERUSTIEDOT | LISÄTIEDOT |
|----------------------------------|------------|
| Kentän leveys m | |
| 21 | |
| Kentän pituus m | |
| 30 | |
| Liikuntapinta-ala m ² | |
| 620 | |
| Pintamateriaali | |
| Muovi / synteettinen | |
| Tilan korkeus m | |
| 8 | |

HIIDENVAINION KOULUN LIIKUNTASALI

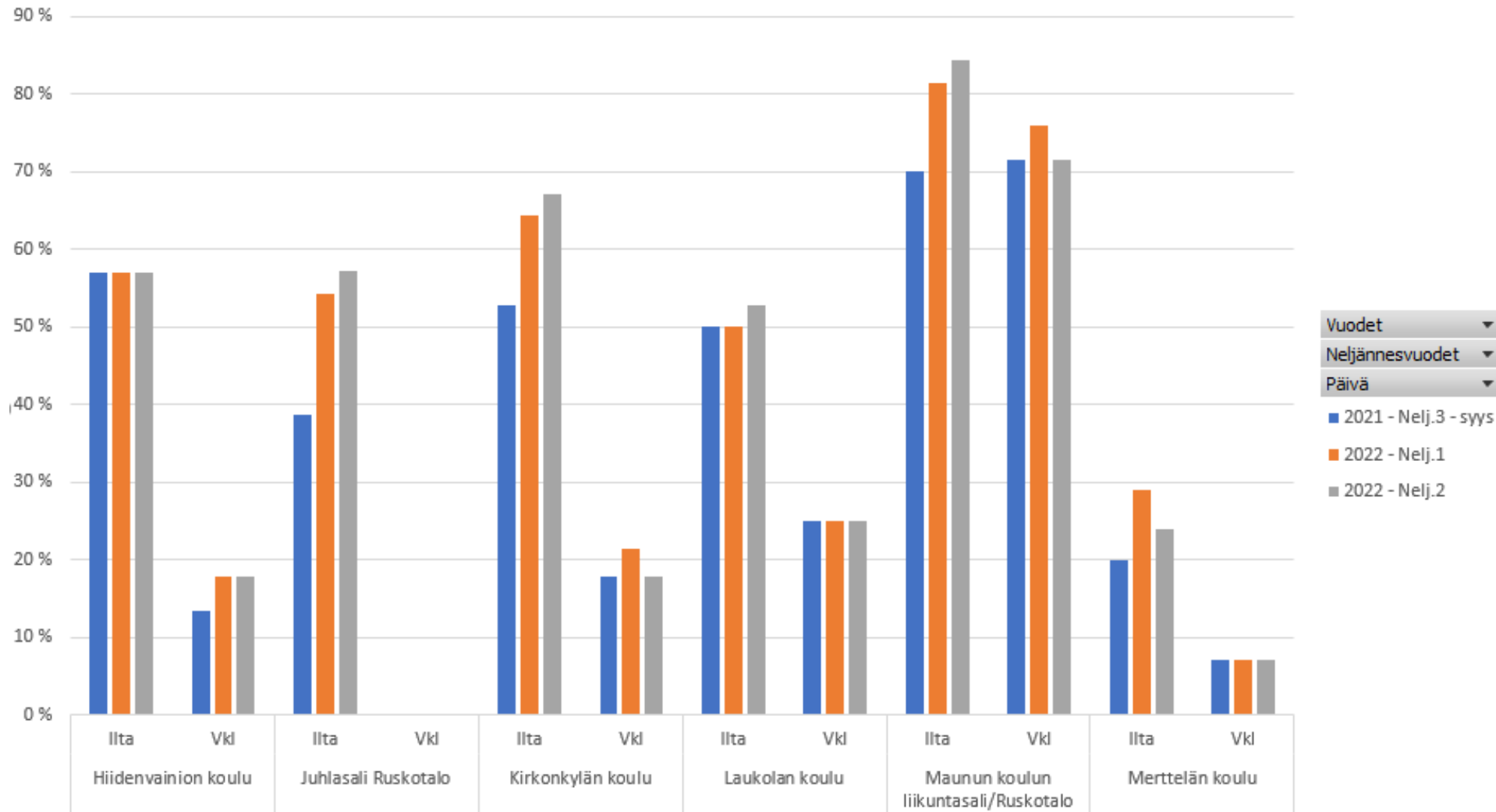
| PERUSTIEDOT | LISÄTIEDOT |
|----------------------------------|------------|
| Kentän leveys m | |
| 11 | |
| Kentän pituus m | |
| 20 | |
| Liikuntapinta-ala m ² | |
| 220 | |
| Pintamateriaali | |
| Muovi / synteettinen | |
| Tilan korkeus m | |
| 7 | |

MERTTELÄN KOULUN LIIKUNTASALI

| PERUSTIEDOT | LISÄTIEDOT |
|----------------------------------|------------|
| Kentän leveys m | |
| 10 | |
| Kentän pituus m | |
| 16 | |
| Liikuntapinta-ala m ² | |
| 160 | |
| Pintamateriaali | |
| Muovi / synteettinen | |
| Tilan korkeus m | |
| 5 | |

Salien ilta- ja viikonloppukäyttö

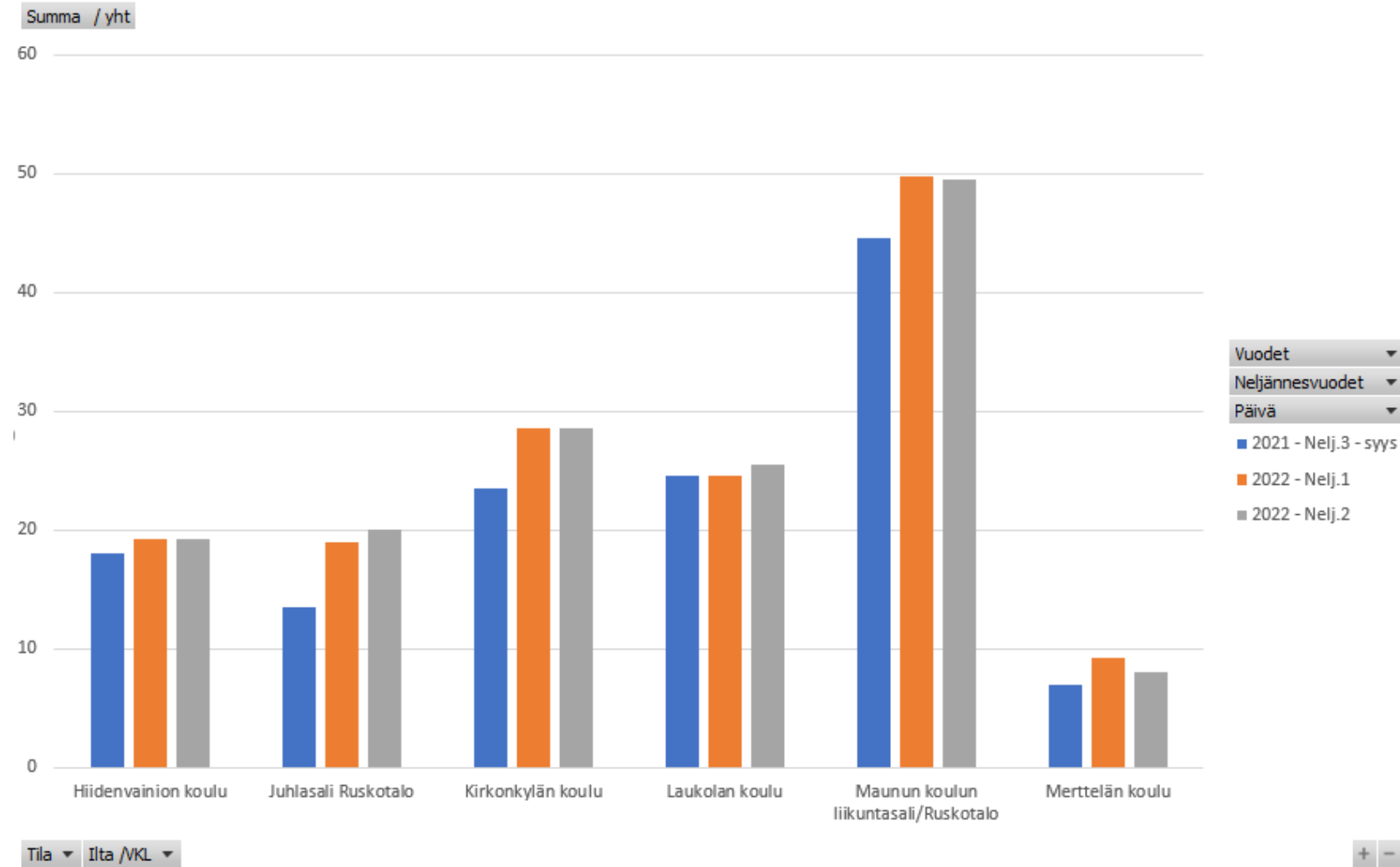
Keskiarvo / käyttö



Tila ▾ Ilta /Vkl ▾

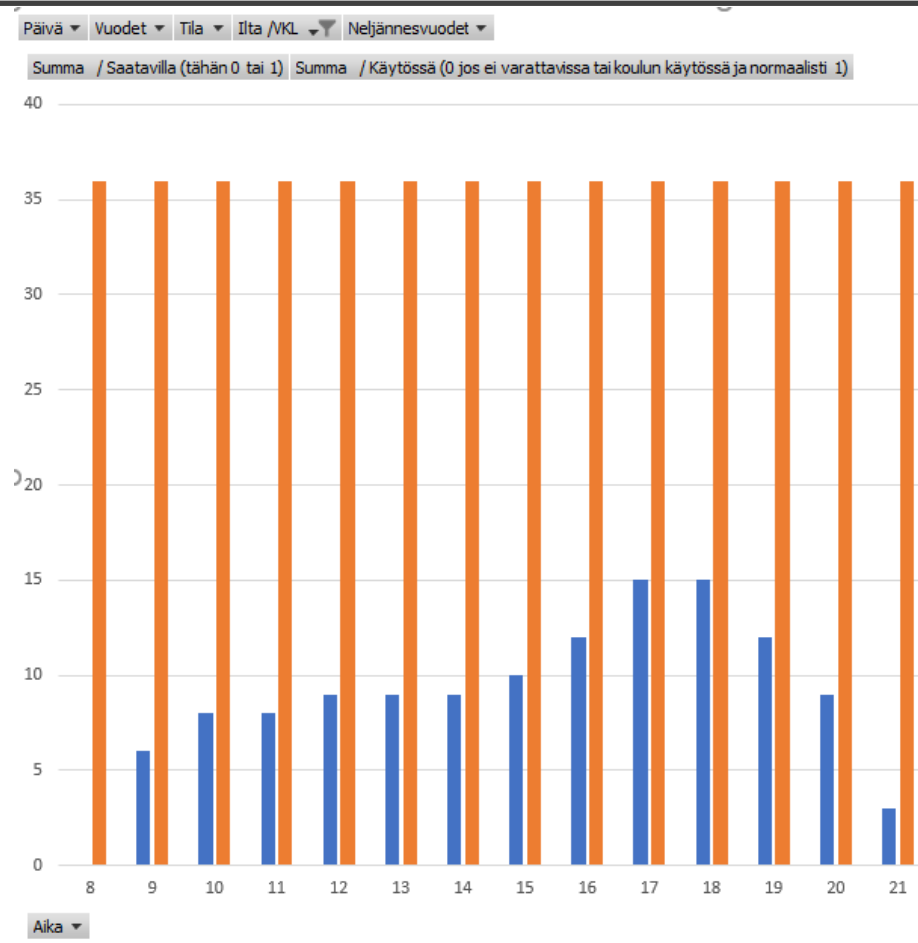
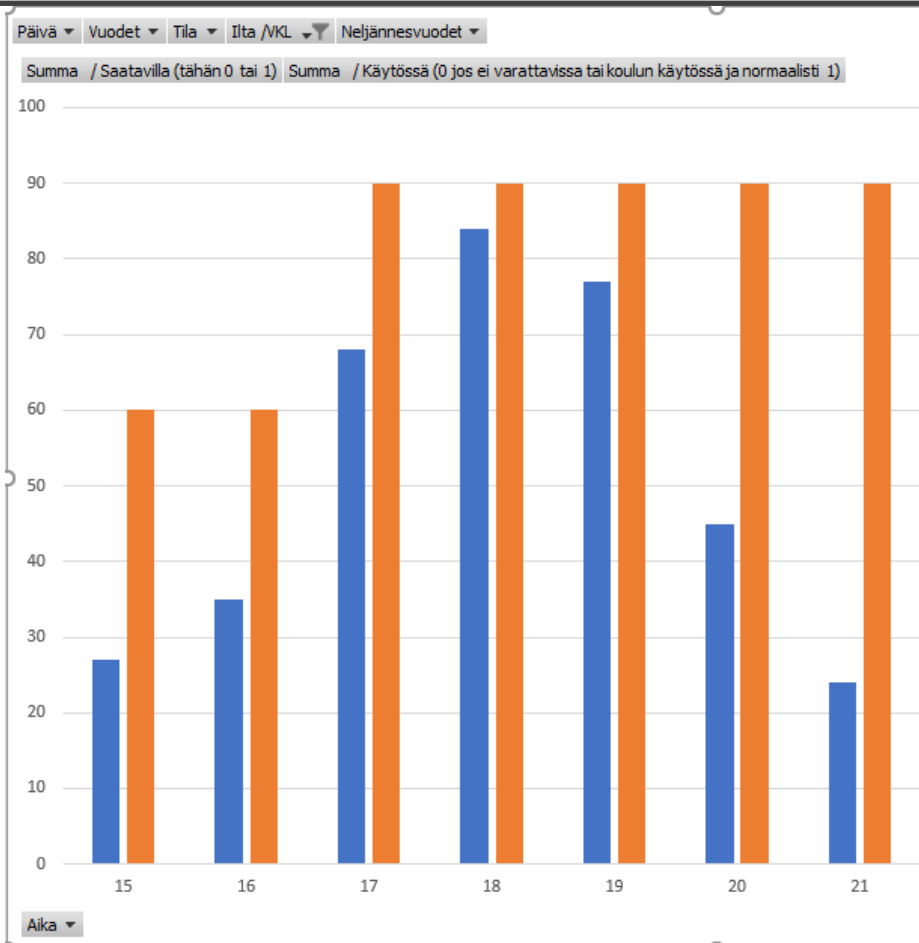
+ -

Liikuntasalien käyttö: Viikkotunnit



Ilta- ja viikonlopputäyttö (varaukset)

- Varaukset kellonaikojen mukaan
- Suurimmat salit menevät ensin, mutta kaikille on saatu vuorot (EK)
- Ajat täytetään, mutta vaatisi paljon manuaalista työtä perua esim. jalkapallilijoiden vuorot vieraspelien aikaan tai vuorojen häntiä vapauttaa käyttöä vastaavaksi





KIITOS!